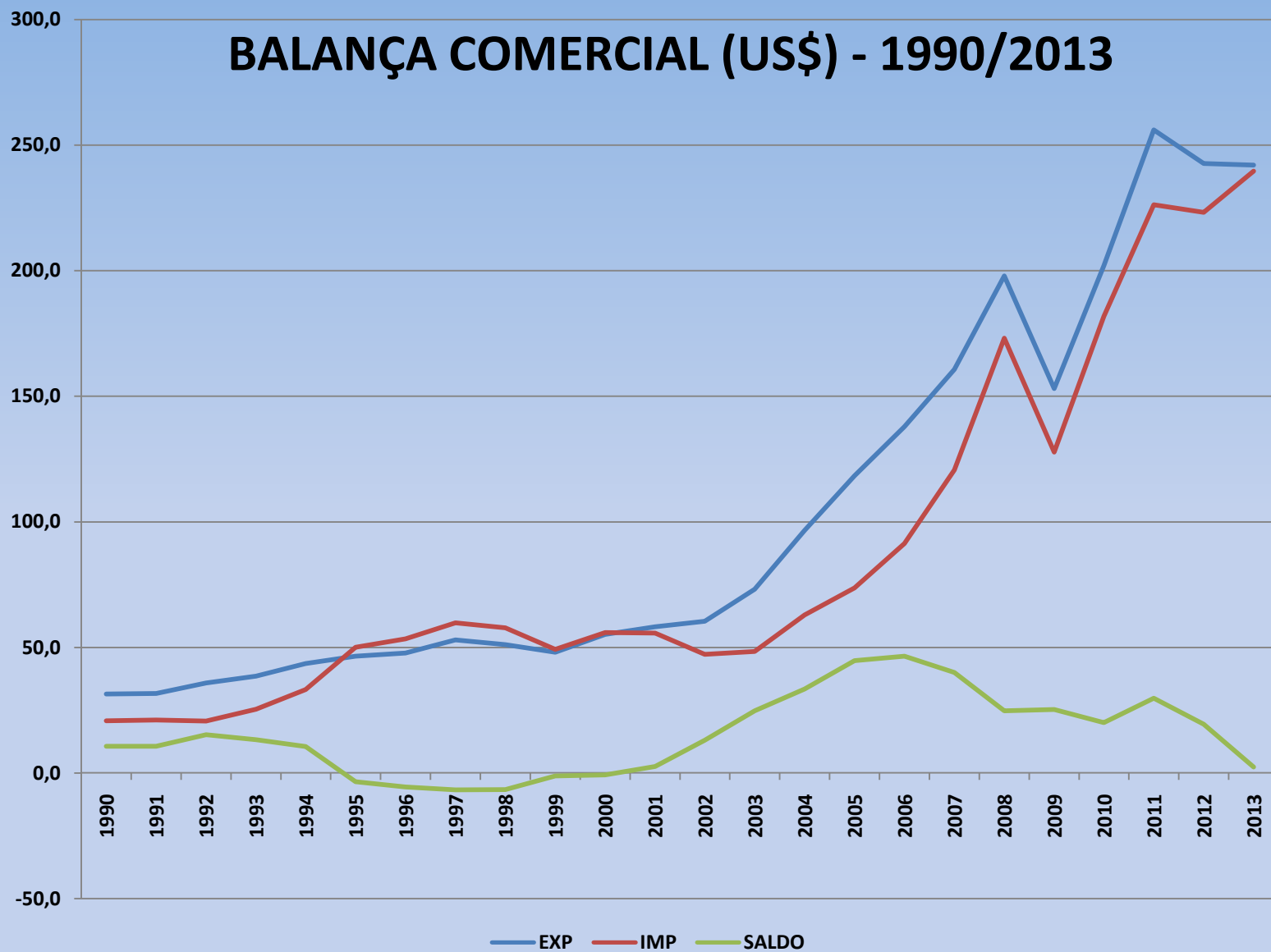


O ATUAL PADRÃO DE DESENVOLVIMENTO BRASILEIRO

E

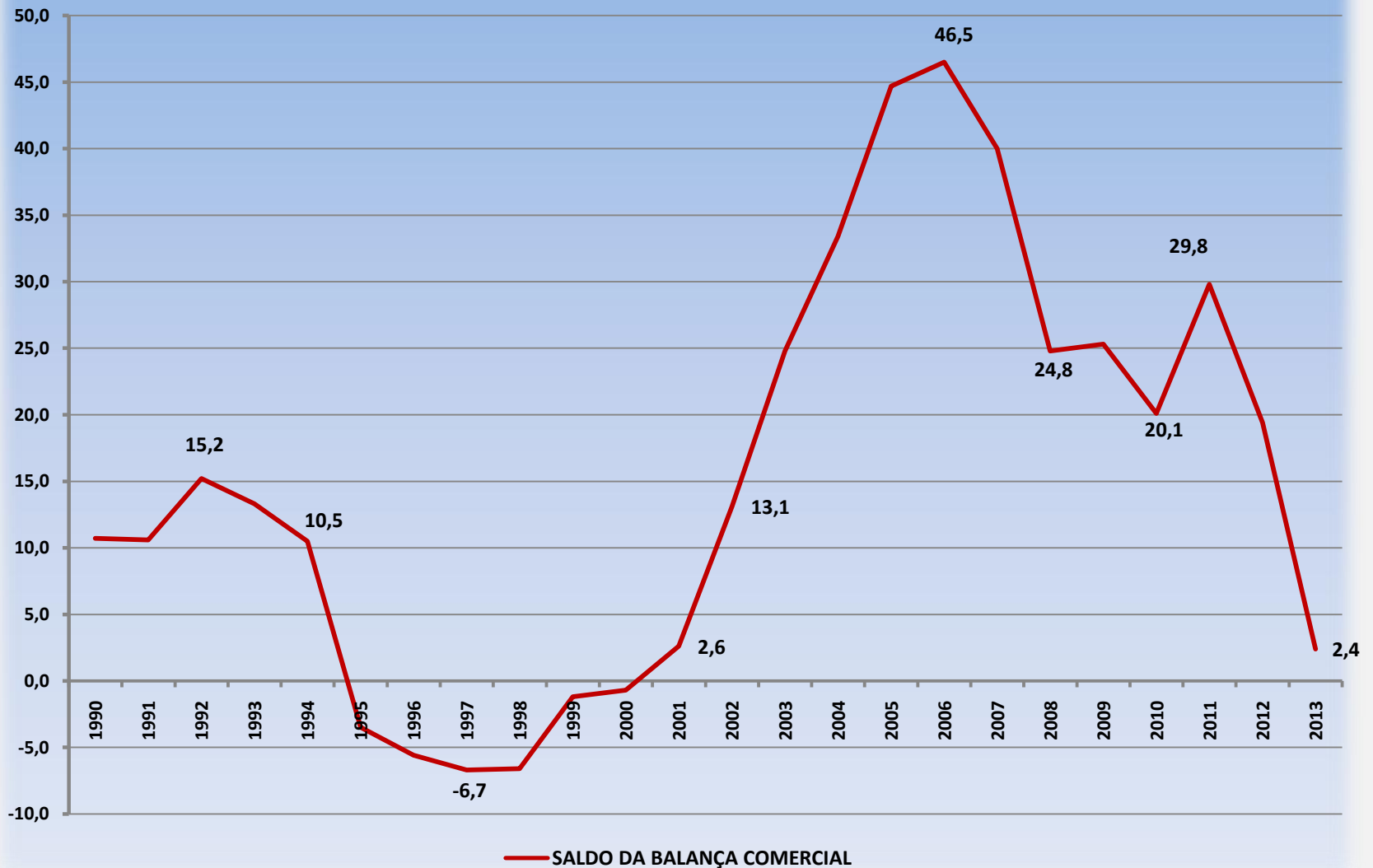
OS REGIMES DE POLÍTICA MACROECONÔMICA

BALANÇA COMERCIAL (US\$) - 1990/2013



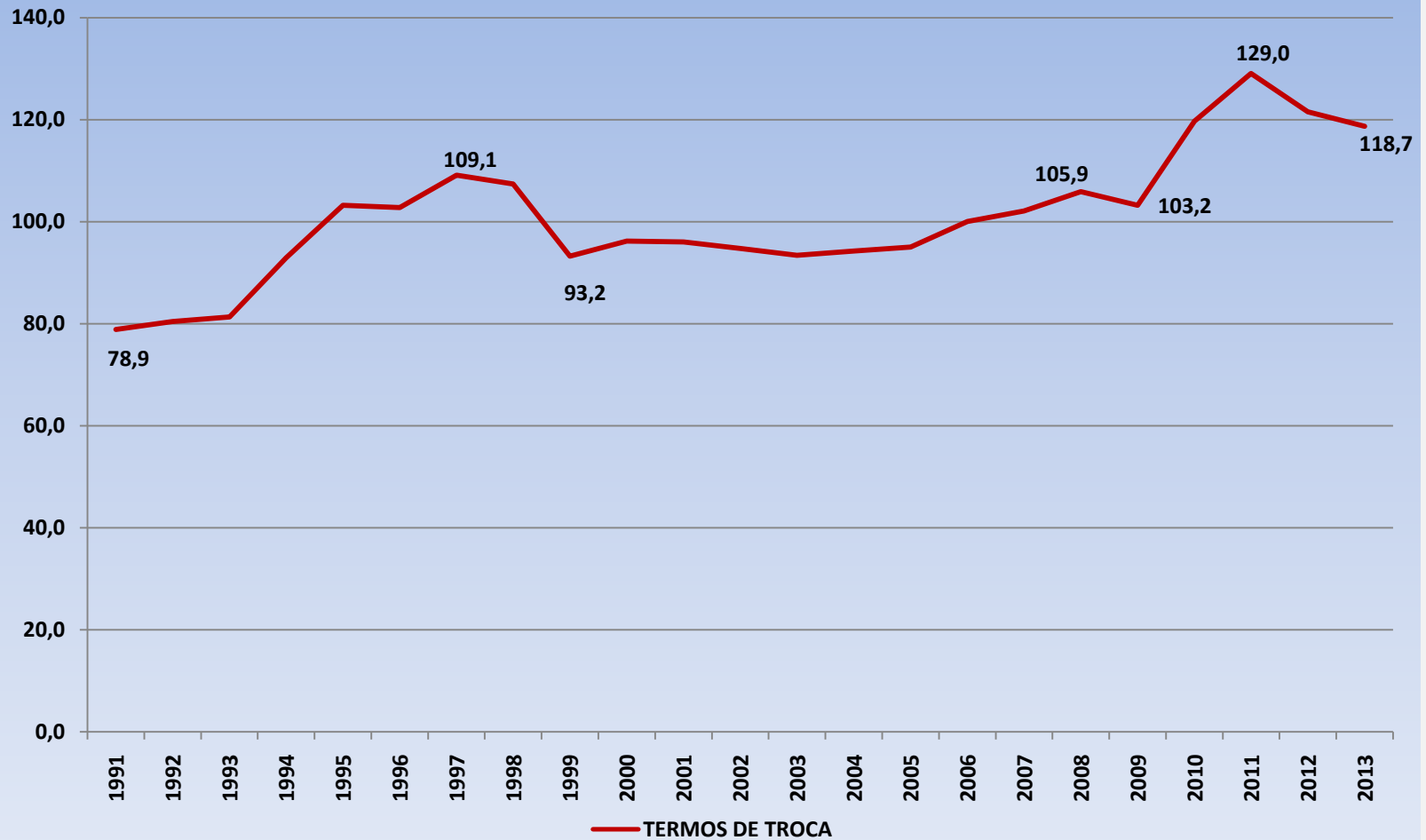
Fonte: Banco Central do Brasil

BALANÇA COMERCIAL (US\$) - 1990/2013



Fonte: Banco Central do Brasil

TERMOS DE TROCA (P_{exp}/P_{imp}) - 1990/2013



Fonte: FUNCEX

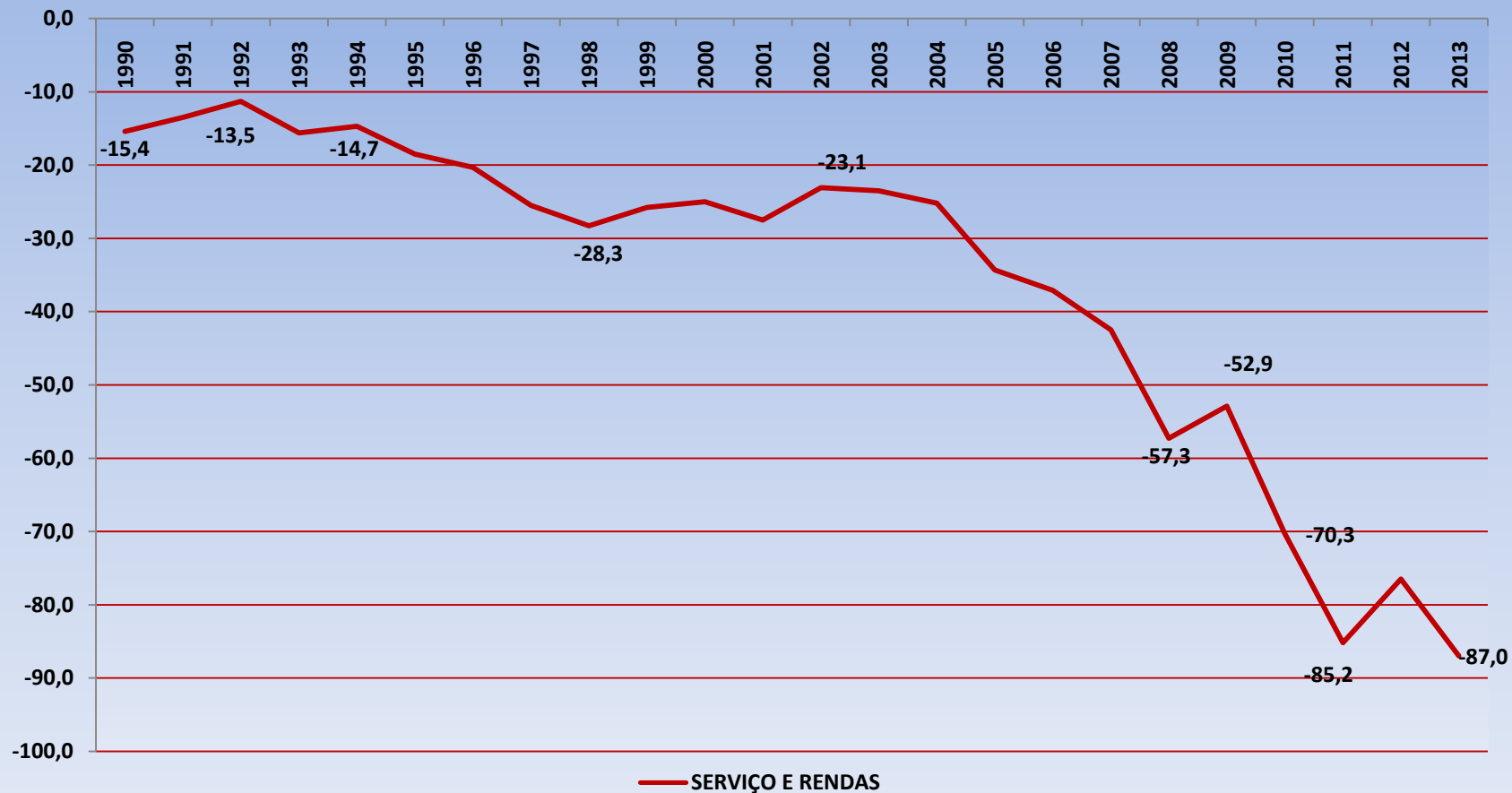
Base: 2006 = 100

BALANÇA COMERCIAL - 1990/2013
MONTANTE ACUMULADO POR GOVERNO (US\$)

GOVERNOS	EXPORTAÇÃO	IMPORTAÇÃO	SALDO
Collor/Itamar	180,8	120,7	60,3
FHC I	198,2	220,7	-22,4
FHC II	221,7	207,8	13,8
Lula I	425,7	276,0	149,4
Lula II	713,4	603,2	110,2
Dilma	740,6	689,0	51,6

Fonte: Banco Central do Brasil

SERVIÇO E RENDAS (US\$) - 1990/2013



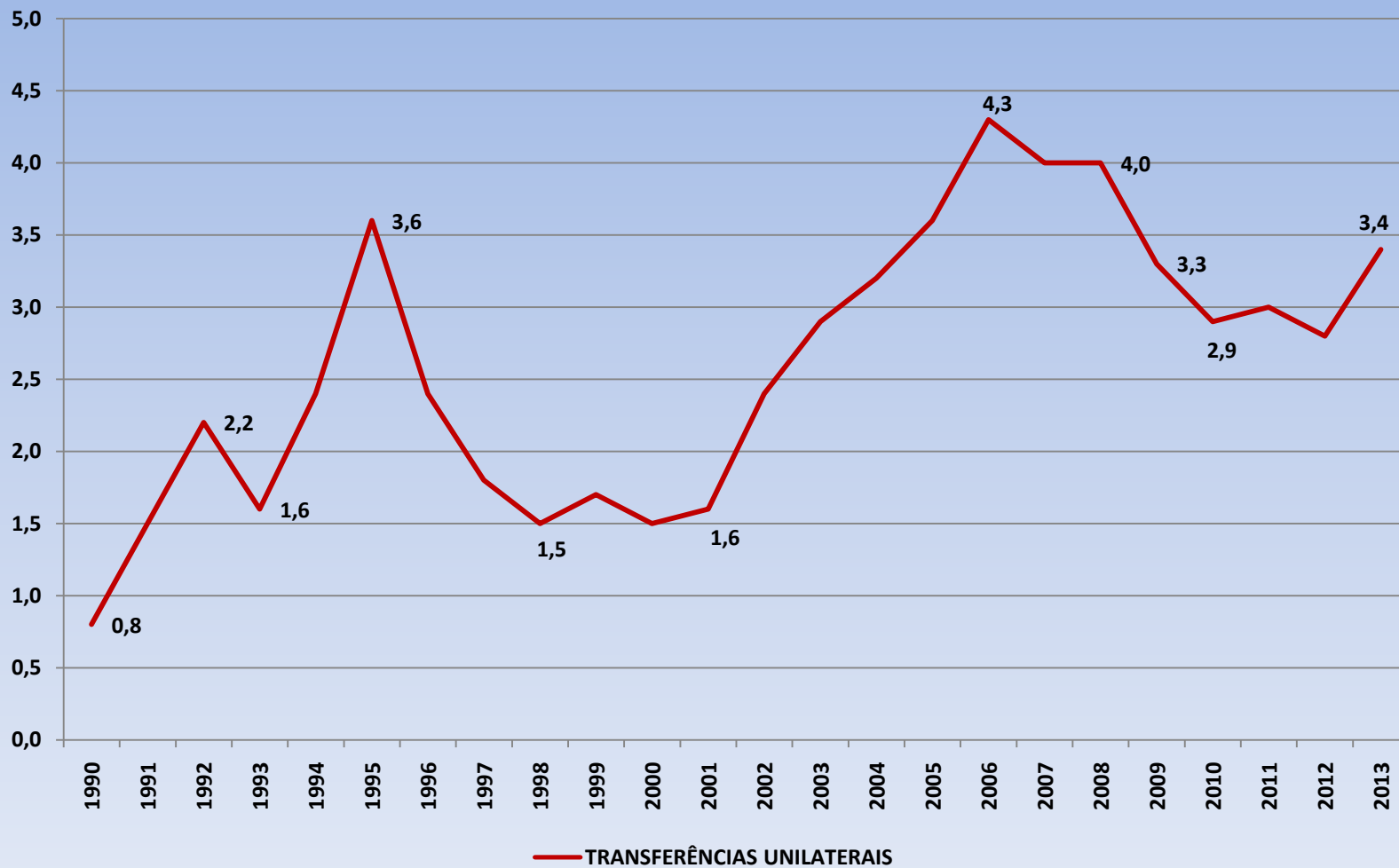
Fonte: Banco Central do Brasil

**SERVIÇO E RENDAS - 1990/2013
MONTANTE ACUMULADO POR
GOVERNO (US\$)**

GOVERNOS	SALDO
Collor/Itamar	-70,5
FHC I	-92,6
FHC II	-101,4
Lula I	-120,1
Lula II	-223,0
Dilma	-248,7

Fonte: Banco Central do Brasil

TRANSFERÊNCIAS UNILATERAIS (US\$) - 1990/2013



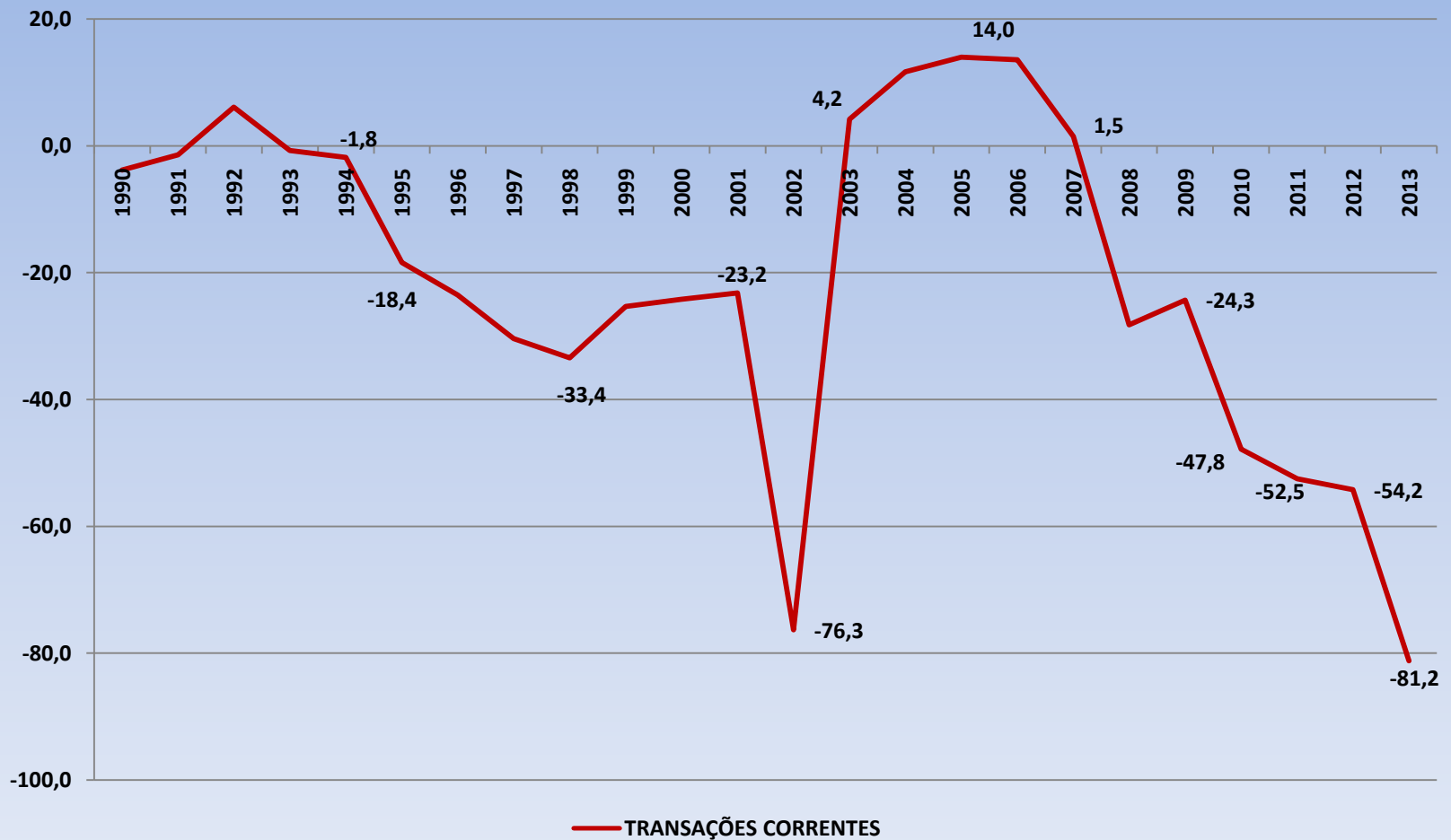
Fonte: Banco Central do Brasil

**TRANSFERÊNCIAS UNILATERAIS 1990/2013
MONTANTE ACUMULADO POR GOVERNO
(US\$)**

GOVERNOS	SALDO
Collor/Itamar	8,5
FHC I	9,3
FHC II	7,2
Lula I	14,0
Lula II	14,2
Dilma	9,2

Fonte: Banco Central do Brasil

TRANSAÇÕES CORRENTES (US\$) - 1990/2013



Fonte: Banco Central do Brasil

TRANSAÇÕES CORRENTES - 1990/2013
MONTANTE ACUMULADO POR
GOVERNO (US\$)

GOVERNOS	SALDO
Collor/Itamar	-1,7
FHC I	-105,7
FHC II	-80,4
Lula I	43,3
Lula II	-98,6
Dilma	-187,9

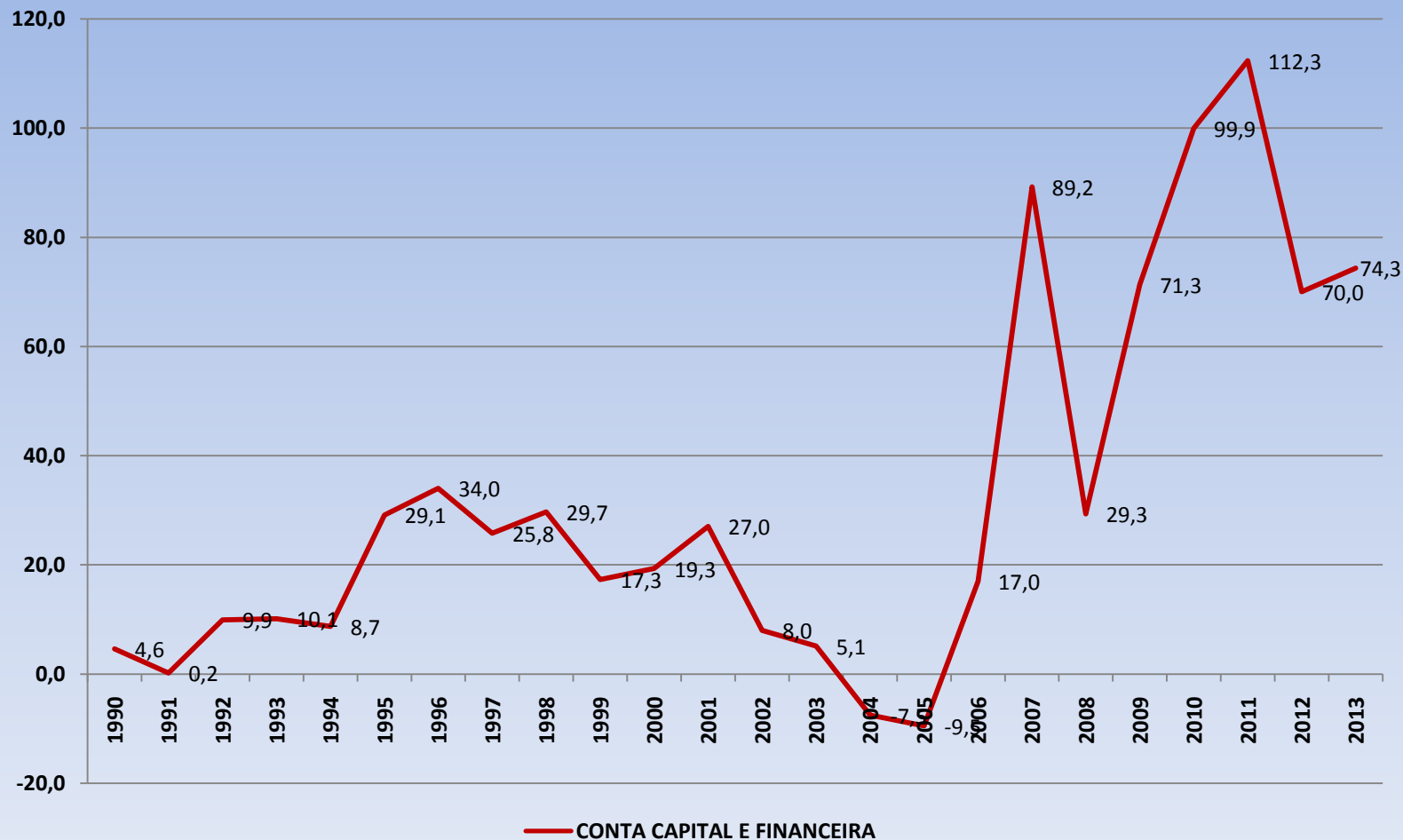
Fonte: Banco Central do Brasil

TRANSAÇÕES CORRENTES - 1990/2013
MONTANTE ACUMULADO POR GOVERNO (US\$)

GOVERNOS	BC	BS	TU	SALDO
Collor/Itamar	60,3	-70,5	8,5	-1,7
FHC I	-22,4	-92,6	9,3	-105,7
FHC II	13,8	-101,4	7,2	-80,4
Lula I	149,4	-120,1	14,0	43,3
Lula II	110,2	-223,0	14,2	-98,6
Dilma	51,6	-248,7	9,2	-187,9

Fonte: Banco Central do Brasil

CONTA CAPITAL E FINANCEIRA (US\$) - 1990/2013



Fonte: Banco Central do Brasil

**CONTA CAPITAL E FINANCEIRA -
1990/2013
MONTANTE ACUMULADO POR GOVERNO
(US\$)**

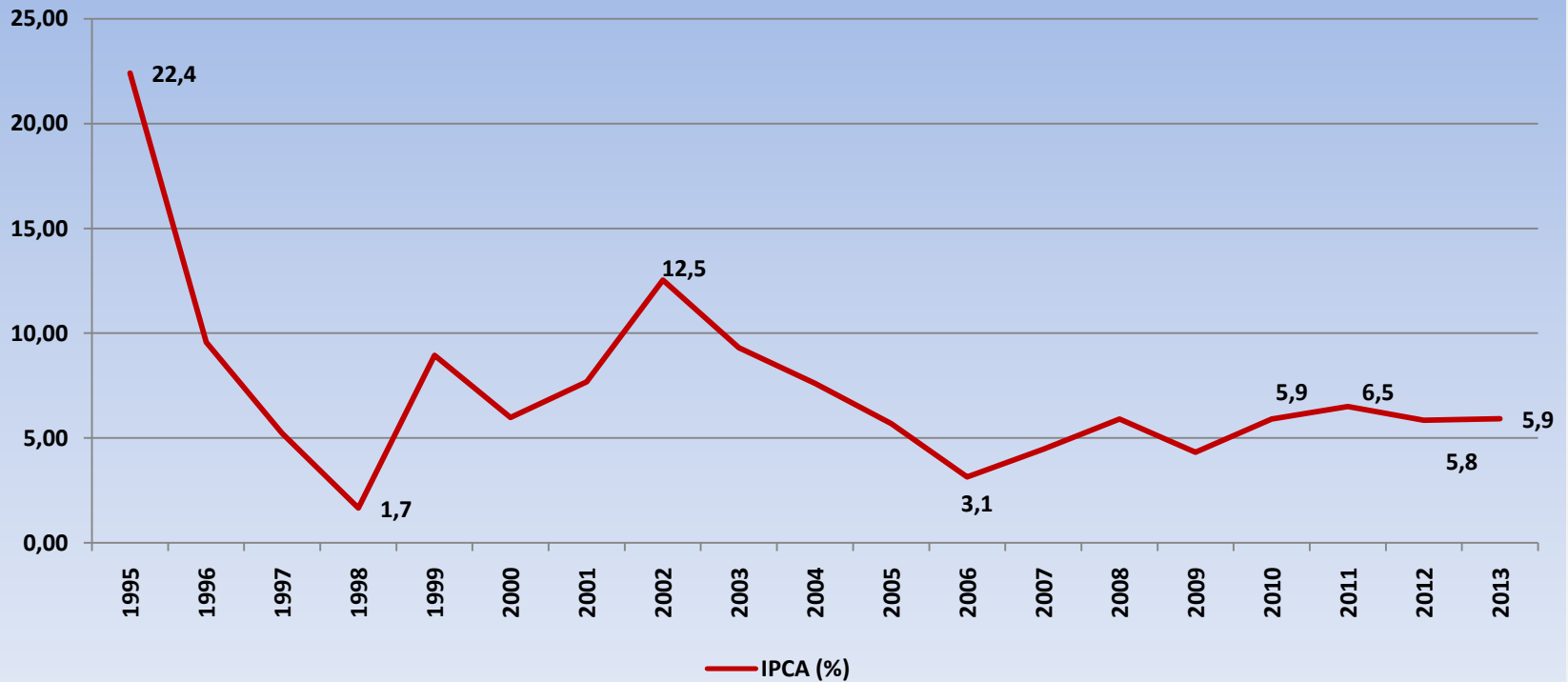
GOVERNOS	SALDO
Collor/Itamar	33,5
FHC I	118,6
FHC II	71,6
Lula I	5,1
Lula II	289,7
Dilma	256,3

Fonte: Banco Central do Brasil

TAXA DE INFLAÇÃO – IPCA (%) – 1990/2013

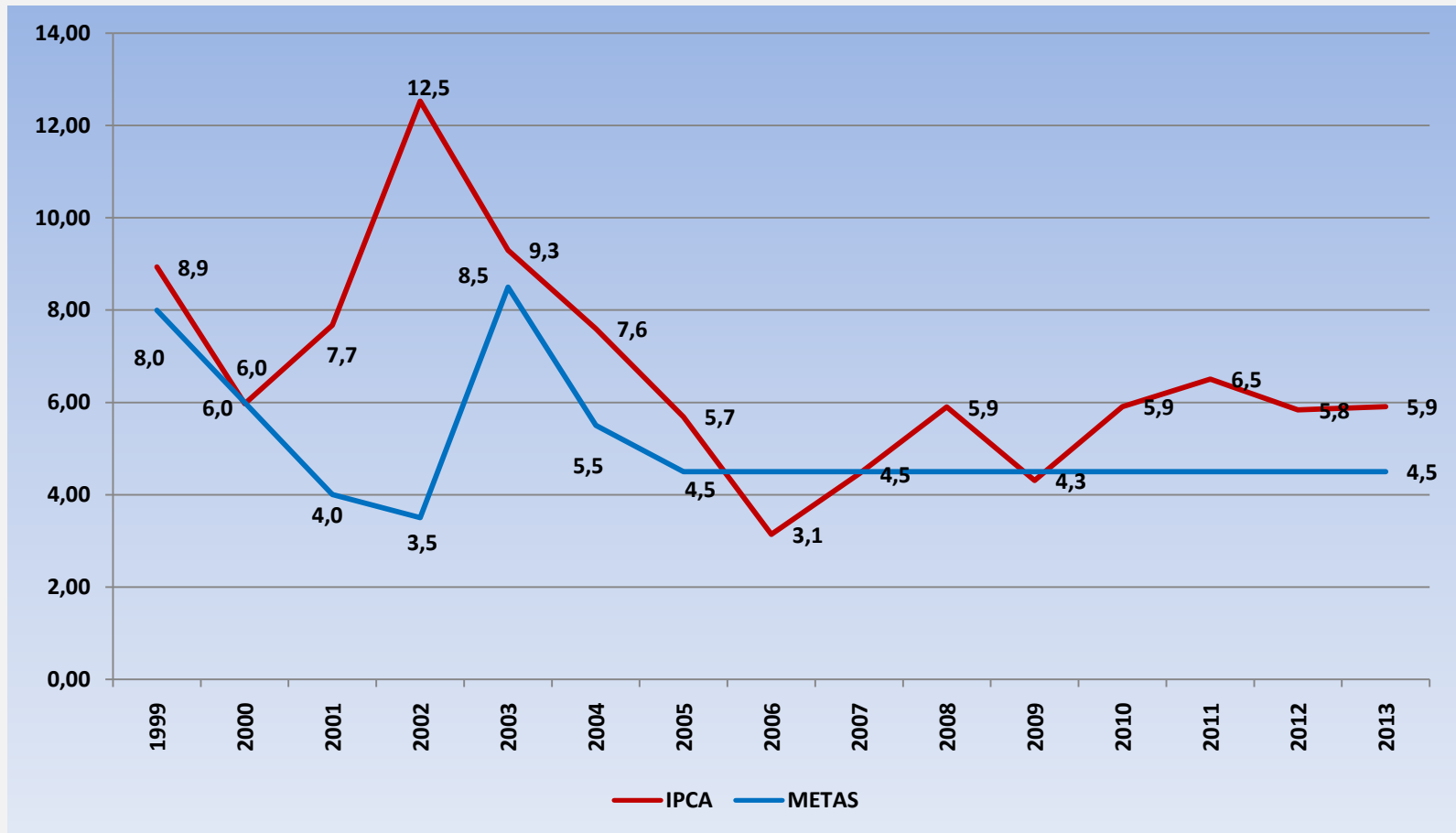
ANO	IPCA
1990	1.620,97
1991	472,70
1992	1.119,10
1993	2.477,15
1994	916,46
1995	22,41
1996	9,56
1997	5,22
1998	1,65
1999	8,94
2000	5,97
2001	7,67
2002	12,53
2003	9,30
2004	7,60
2005	5,69
2006	3,14
2007	4,46
2008	5,90
2009	4,31
2010	5,91
2011	6,50
2012	5,84
2013	5,91

IPCA (%) – 1990/2013



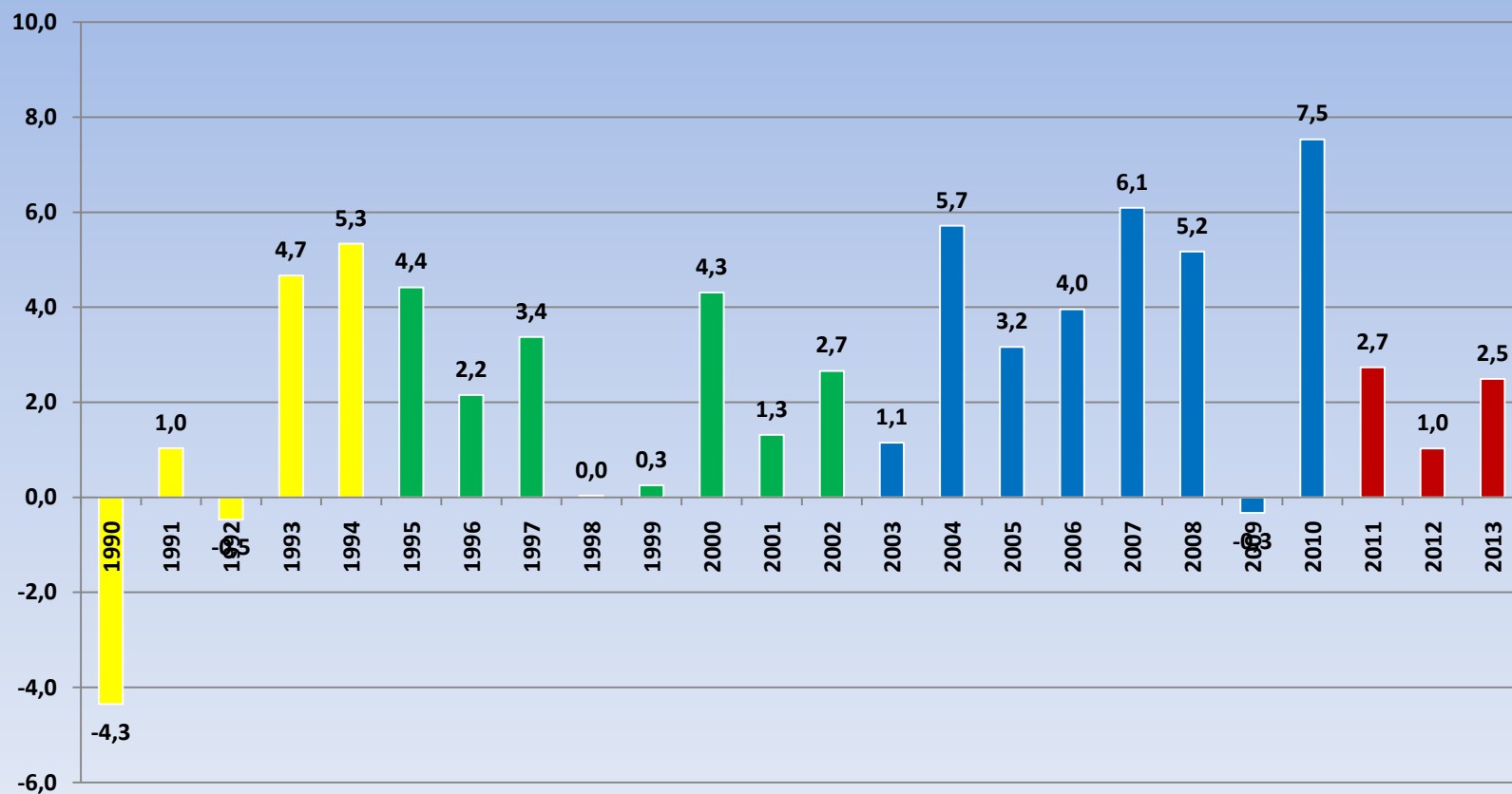
Fonte: IBGE

IPCA E METAS DE INFLAÇÃO (%) – 1990-2013



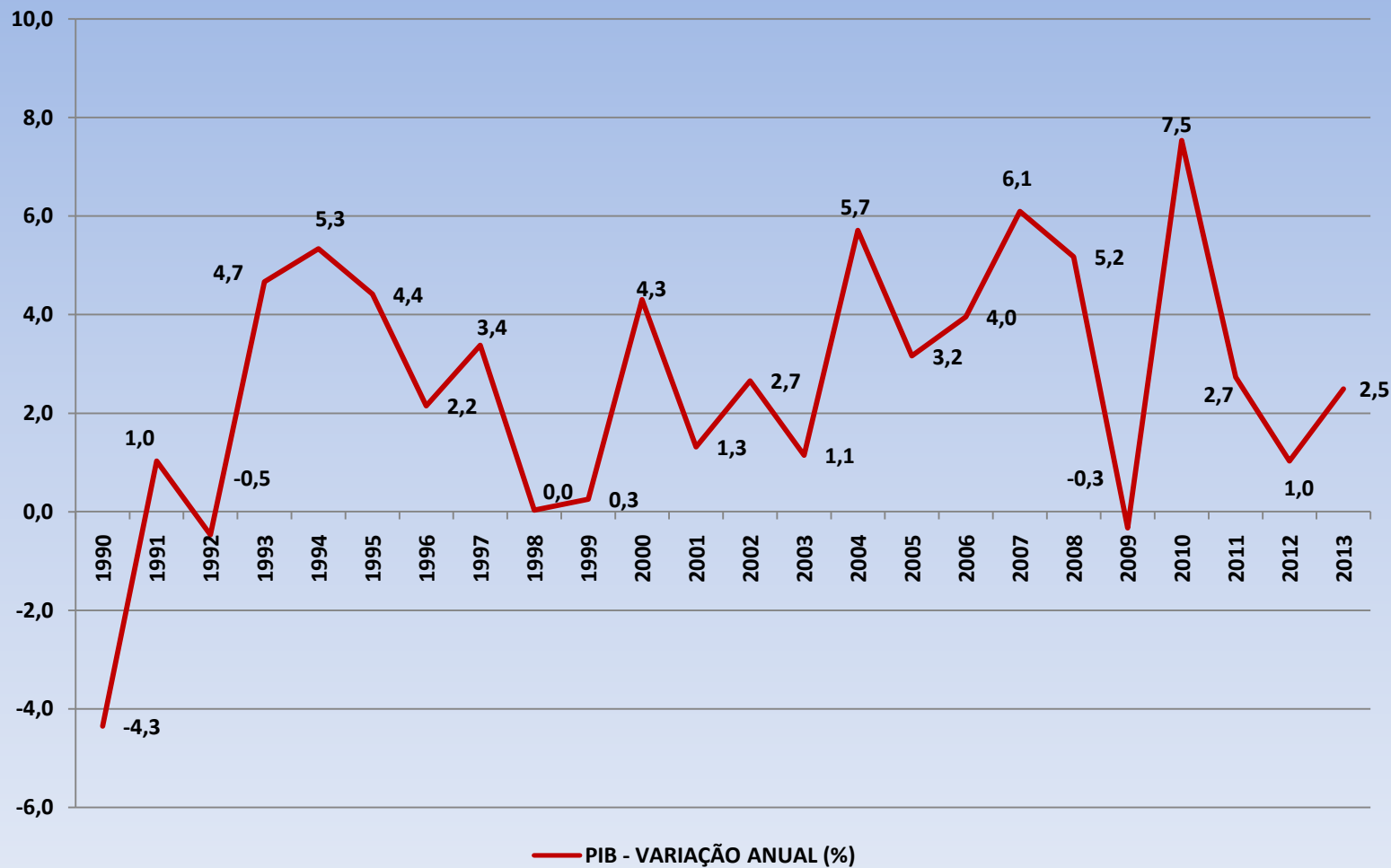
Fonte: IBGE E CMN-BC

PIB - VARIAÇÃO ANUAL (%) – 1990/2013



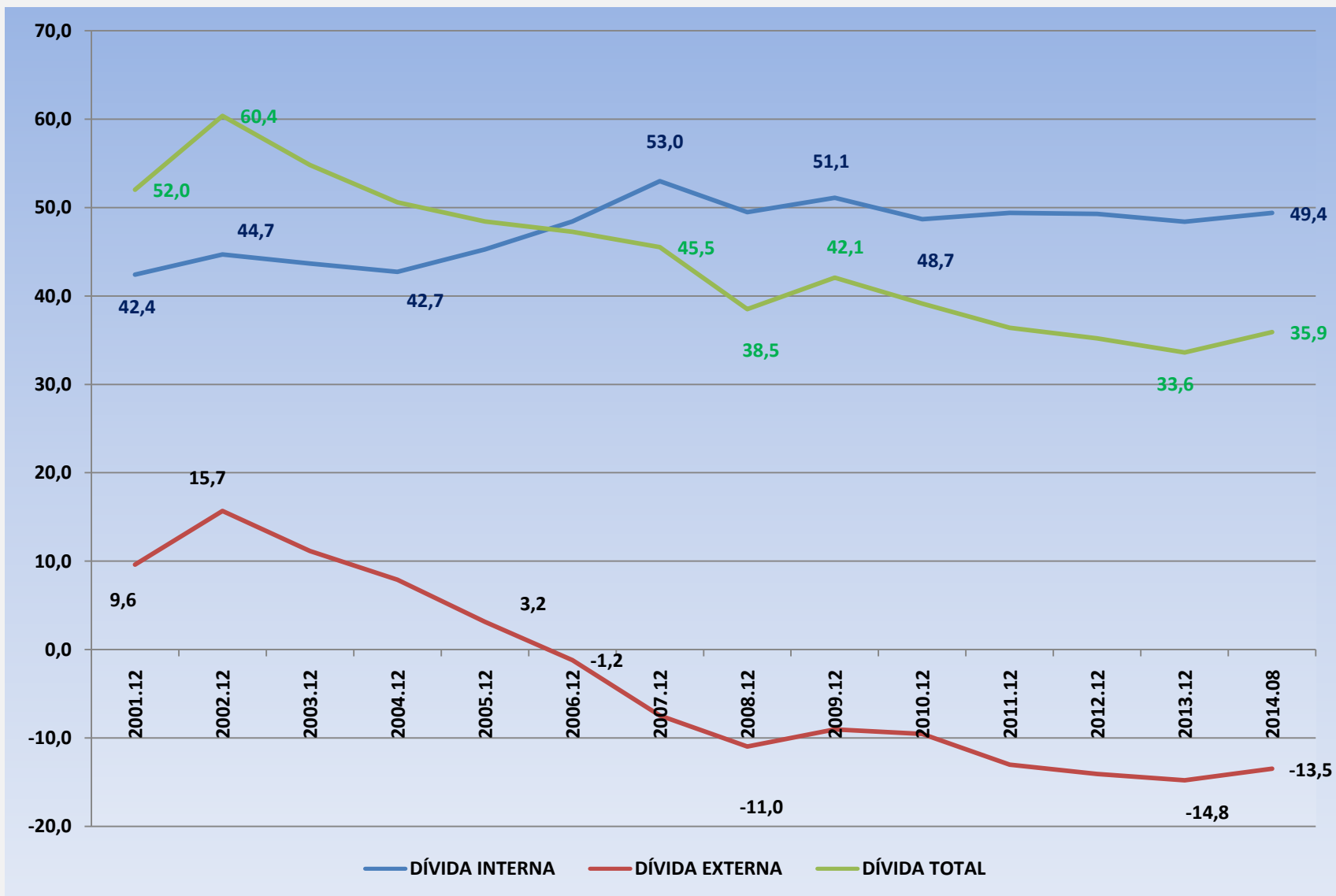
Fonte: IBGE

PIB - VARIAÇÃO ANUAL (%) – 1990/2013



Fonte: IBGE

DÍVIDA LÍQUIDA DO SETOR PÚBLICO - (% DO PIB) – 2001/2014



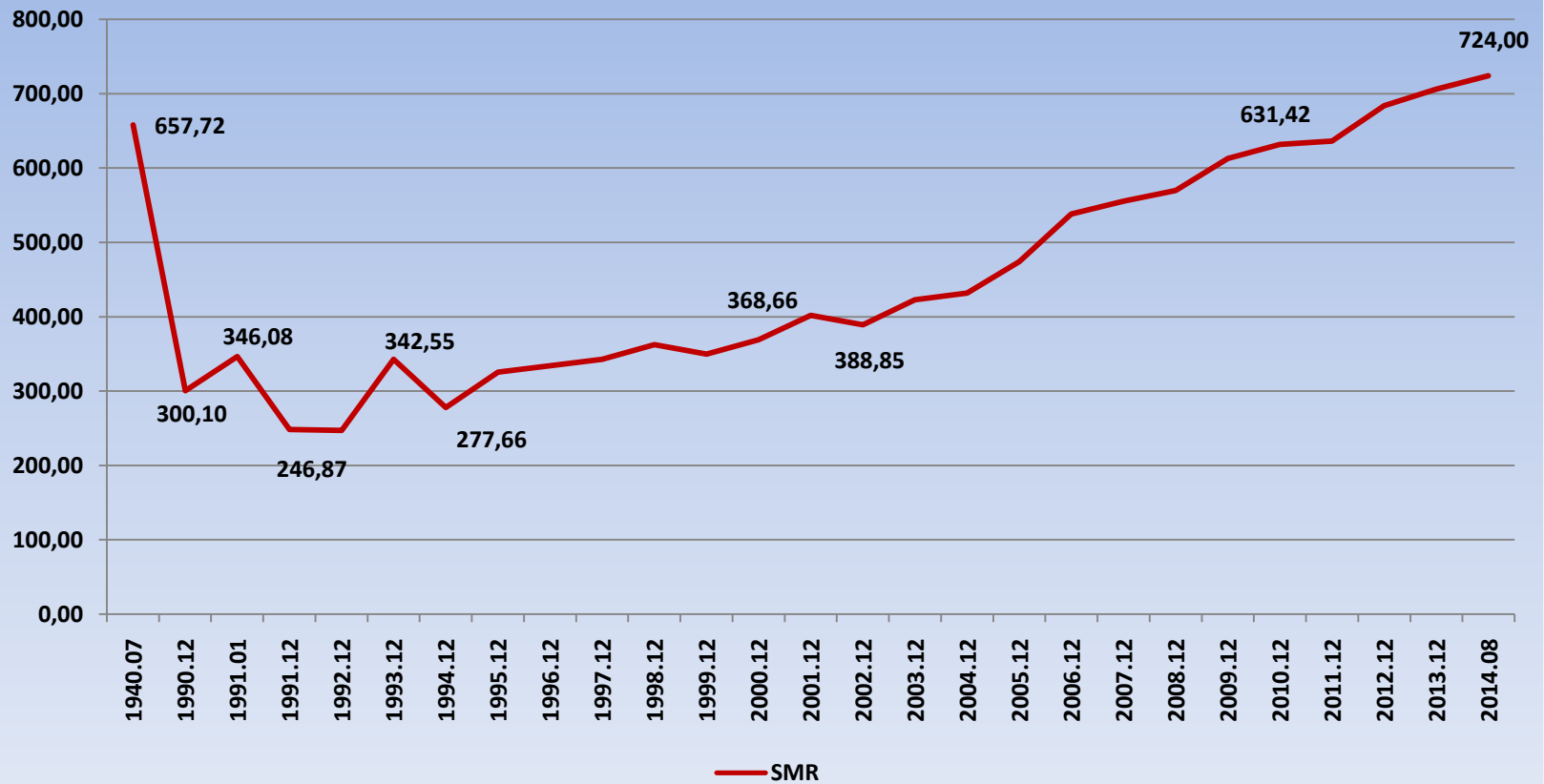
Fonte: Banco Central do Brasil

SALÁRIO MÍNIMO REAL (R\$)

ANO	VALOR
1940	657,72
1990	300,10
1991	248,01
1992	246,87
1993	342,55
1994	277,66
1995	325,18
1996	333,77
1997	342,74
1998	362,29
1999	349,55
2000	368,66
2001	401,55
2002	388,85
2003	422,73
2004	431,49
2005	473,96
2006	537,82
2007	555,29
2008	569,53
2009	612,93
2010	631,42
2011	636,08
2012	683,58
2013	705,86

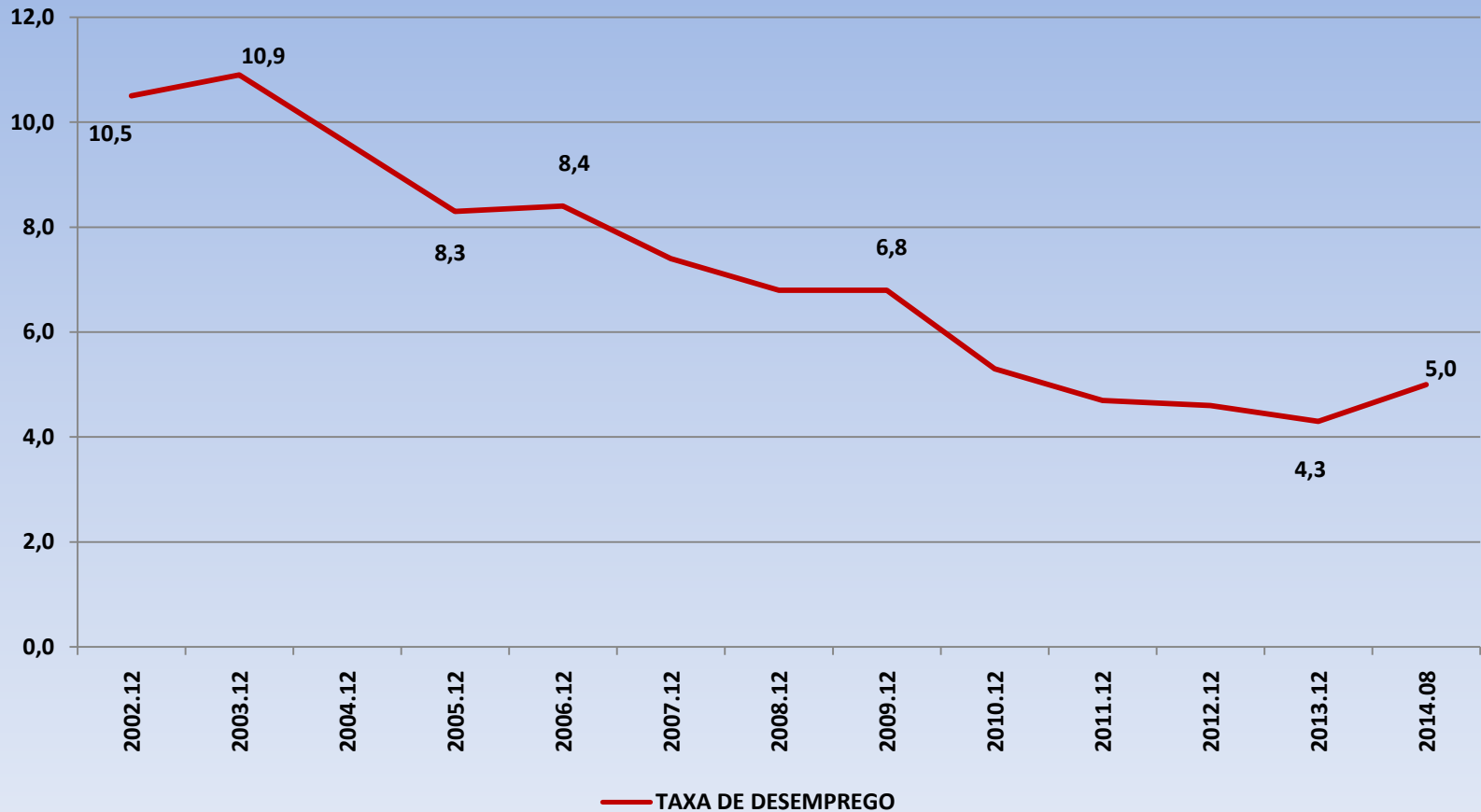
Fonte: IPEA

SALÁRIO MÍNIMO REAL (R\$)



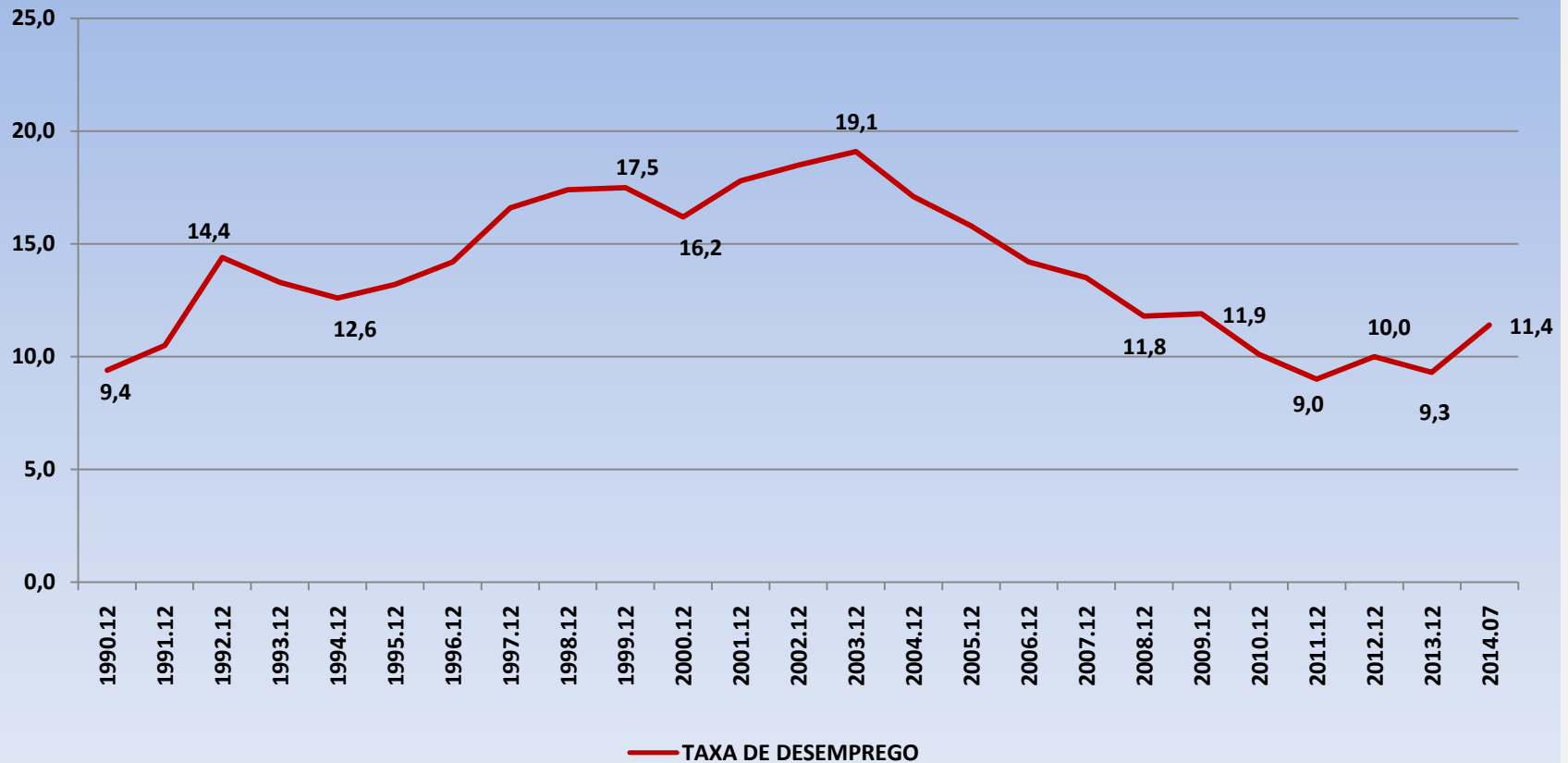
Fonte: IPEA

TAXA DE DESEMPREGO DAS RMs (%) - PME-IBGE



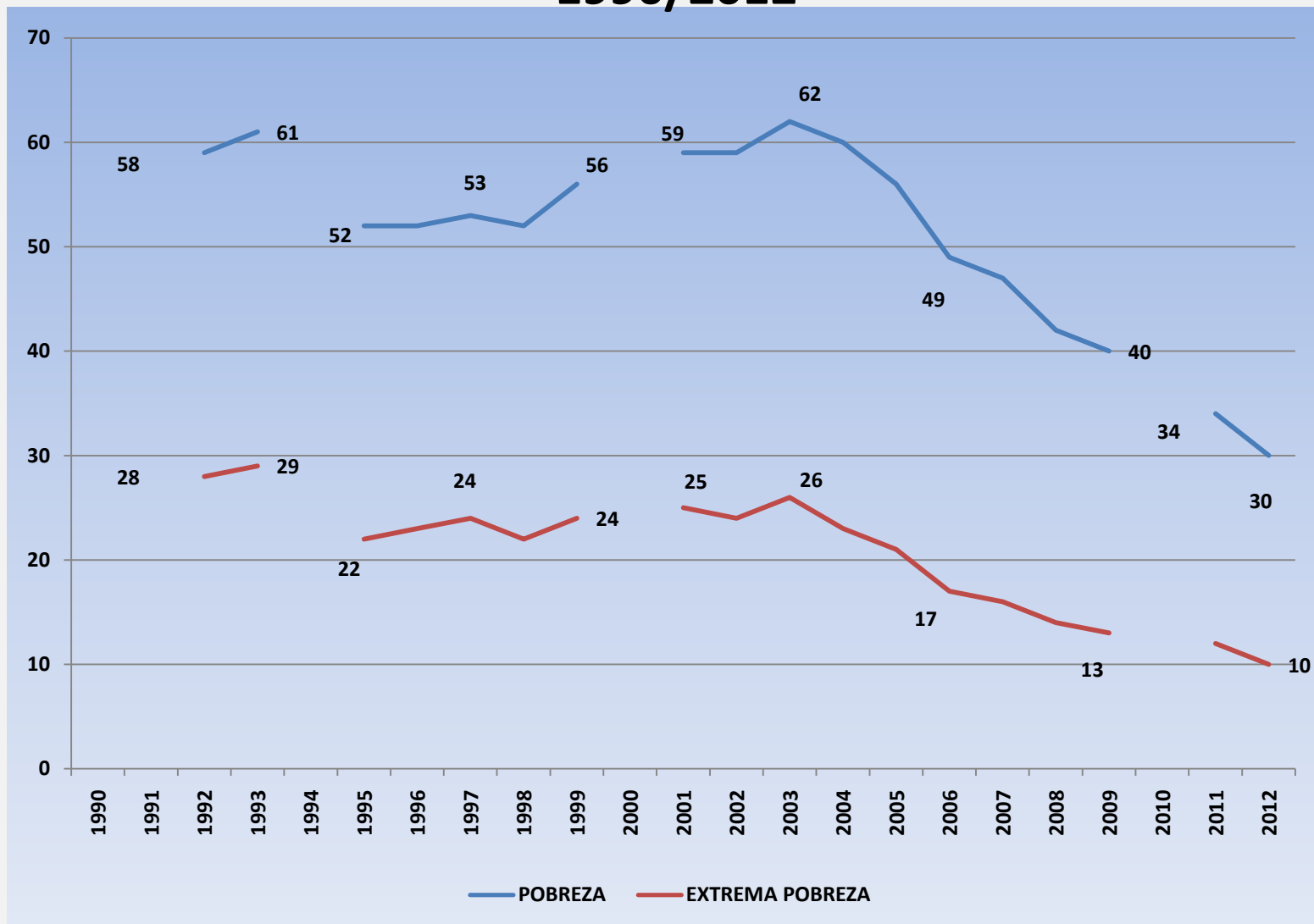
Fonte: IBGE/PME

TAXA DE DESEMPREGO DA RMSP (%) - PME



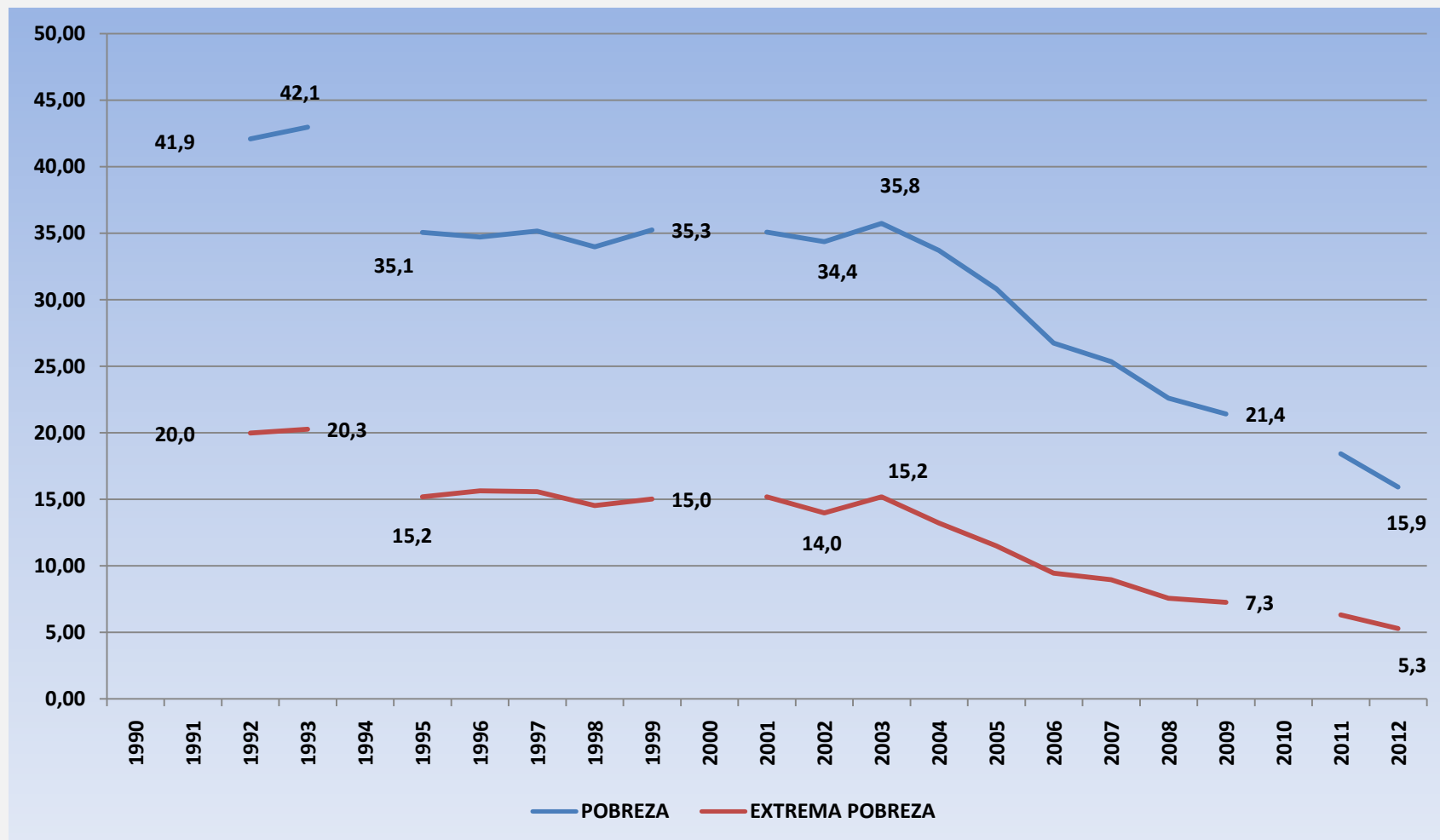
Fonte: IBGE/PME

POBREZA E EXTREMA POBREZA (MILHÕES DE PESSOAS) 1990/2012



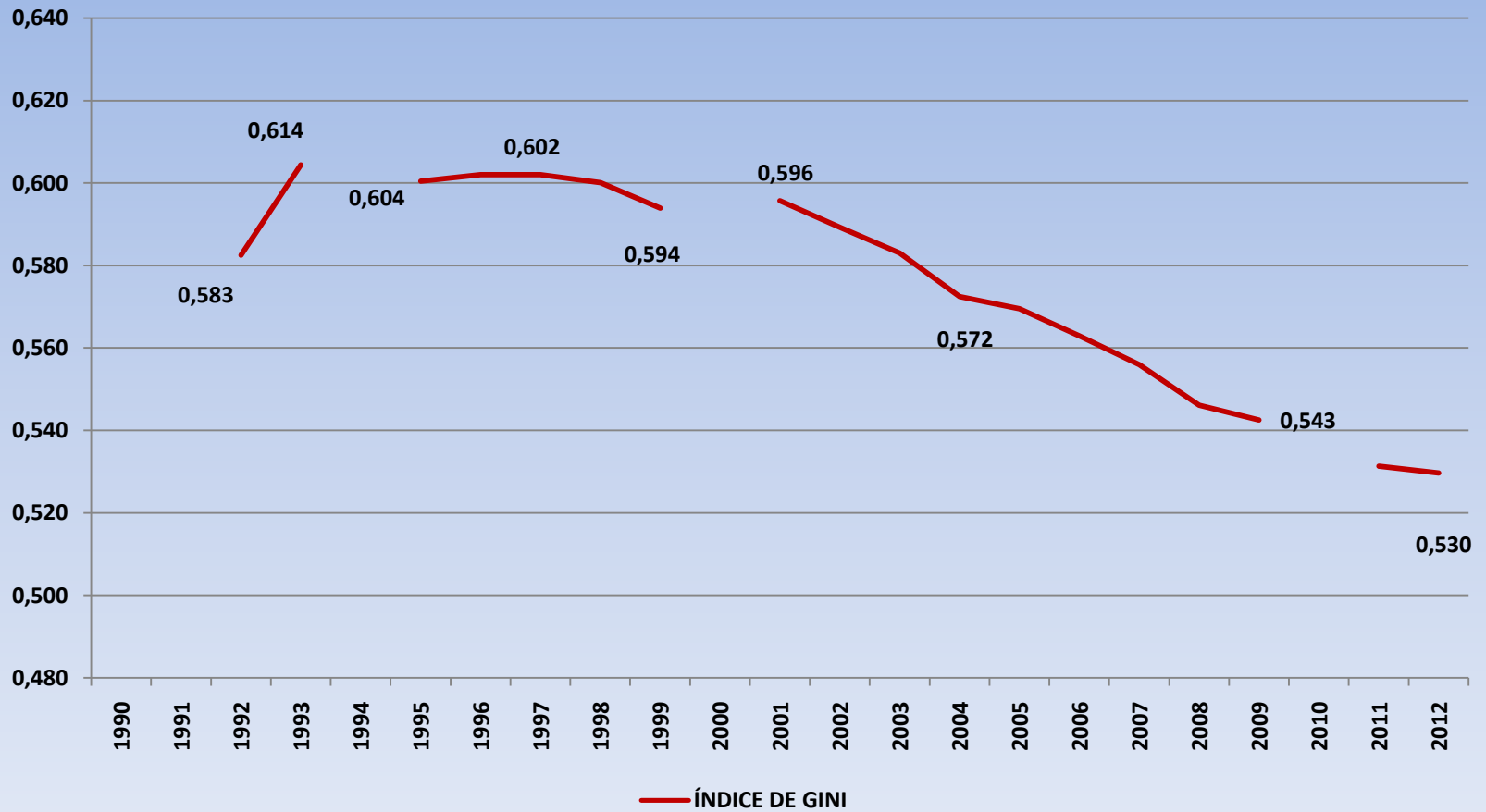
Fonte: IPEA

POBREZA E EXTREMA POBREZA (%) --1990/2012



Fonte: IPEA

ÍNDICE DE GINI - 1990/2012



Fonte: IPEA

